



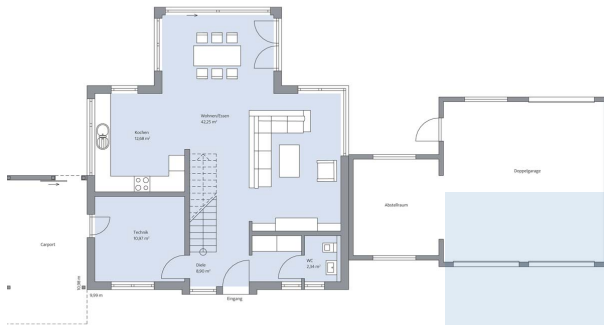
Modernes Traumhaus mit besonderem Stil.

Das Haus Westermann zeigt, wie gut sich klassische Bauformen mit modernen Elementen mischen lassen und wie individuell man ein Architektenhaus auf den Geschmack der zukünftigen Bewohner abstimmen kann. Das Traumhaus von BAUMEISTER-HAUS besticht auf rund 136 m² Wohnfläche mit viel Stil und setzt innen wie außen auf ein Farbkonzept rund um Weiß, Grau und Holz. Einer der Hingucker ist sicherlich die wunderschöne puristische Kragarmtreppe mit ihren scheinbar schwebenden Stufen. Das Haus Westermann wird durch eine Luft-/Wasser-Wärmepumpe mit angeschlossener Fußbodenheizung versorgt.

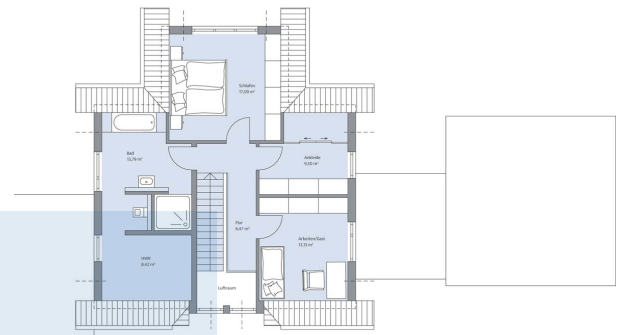
Daten + Fakten

Flächen*	WF	GF
EG	75,6 m ²	77,1 m ²
DG	62,0 m ²	68,2 m ²
gesamt	137,6 m ²	145,3 m ²
Dachneigung		45°
Kniestock		140 cm
Außenmaße	9,99 m	10,98 m

* Alle dargestellten Flächen und Flächenberechnungen zu Wohnflächen (kurz WF) und Grundflächen (kurz GF) wurden gemäß der Verordnung zur Berechnung der Wohnfläche (Wohnflächenverordnung - WoFlV) vom 25. November 2003 (BgbI. I S. 2346) ermittelt.



Haus Westermann Grundriss



Haus Westermann Grundriss

BAUMEISTER
HAUS