



So modern kann klassisch nordisch sein.

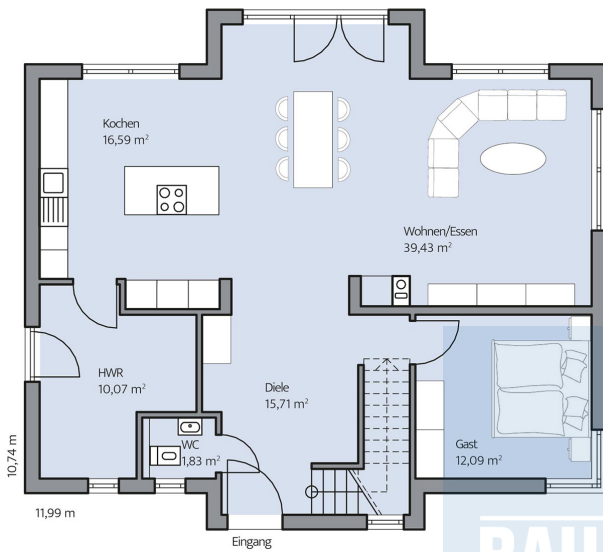
Haus Arnold verbindet die klassische Architektur eines norddeutschen Satteldachhauses mit modernen Akzenten. Auffällig sind die beiden Zwerchgiebel mit Flachdach, die in Weiß vom verklankerten Baukörper abgesetzt sind. Eine große Doppelgarage flankiert den Baukörper an einer der Giebelseiten. Der Haupteingang des Hauses befindet sich im vorderen Zwerchgiebel, in dem ein hohes Lichtband für eine gute Belichtung des Treppenhauses sorgt.

Innen erweist sich das Haus auf 174,5 m² als Vertreter eines modernen Lebensstils. In der Mitte des offenen Wohnensembles liegt der Essplatz, der als Lebenszentrum auf kurzen Wegen an Wohnbereich, Küche, Diele, Treppe und Garten angebunden ist. Der Wohntrakt ist in eine gemütliche Nische mit hoch liegendem Lichtband entrückt. Gegenüber dem Gäste-WC liegt der Einstieg in die halb gewendelte Treppe nach oben, wo sich das Schlafzimmer, Bad und die beiden exakt gleichgroßen Kinderzimmer befinden.

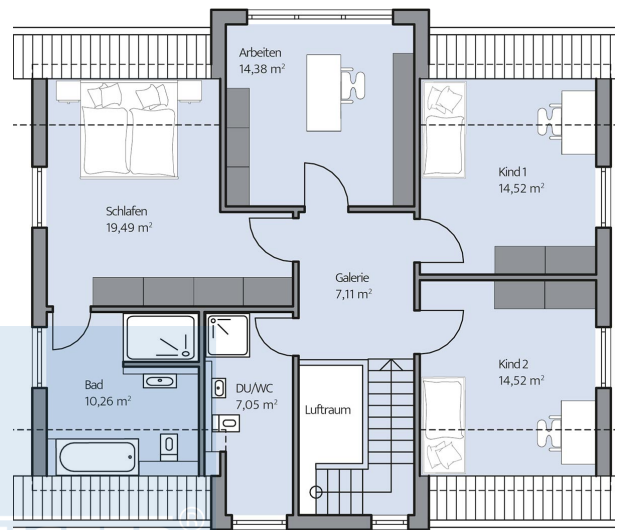
Daten + Fakten

Flächen*	WF	GF
EG	93,9 m ²	95,7 m ²
DG	80,6 m ²	87,3 m ²
Gesamt	174,5 m²	183,0 m²
Dachneigung		45°
Kniestock		100 cm
Außenmaße	11,99 m	10,74 m

* Alle dargestellten Flächen und Flächenberechnungen zu Wohnflächen (kurz WF) und Grundflächen (kurz GF) wurden gemäß der Verordnung zur Berechnung der Wohnfläche (Wohnflächenverordnung - WoFlV) vom 25. November 2003 (BgbI. I S. 2346) ermittelt.



Haus Arnold Grundriss



Haus Arnold Grundriss

