



Mediterrane Wohnlichkeit mit modernen Akzenten.

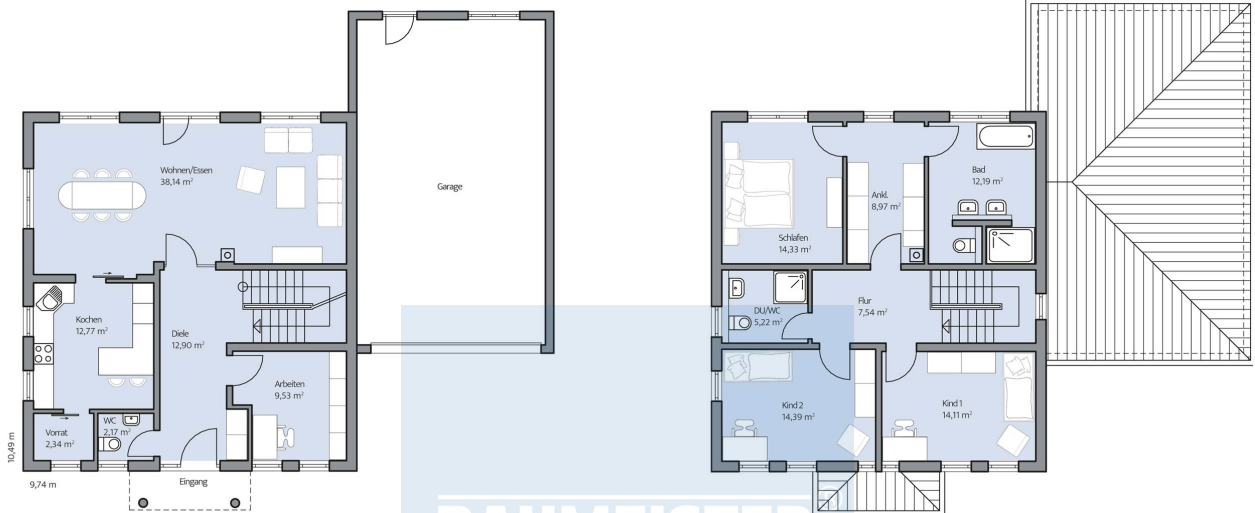
Haus Lindner ist eine repräsentative Stadtvilla im mediterranen Stil, ideal für eine vierköpfige Familie. Das Haus kombiniert mediterrane Architektur und traditionelle Stilelemente mit zeitgemäßen Akzenten. Dazu gehören schlanke, elegante Fenster mit asymmetrischen Sprossen, große Glasflächen in Richtung Garten und ein modernes Eingangelement, das eine harmonische Verbindung mit dem traditionellen Walmdach mit seinen sichtbaren Pfettenköpfen und weißen Dachuntersichten eingeht.

Innen bietet die Stadtvilla behagliches Wohnen der gediegenen Art: Der Wohnbereich und Essplatz sind zu einer knapp 38 m² großen Einheit zusammengefasst, die sich zum Garten hin über große Glasflächen öffnet. Die Küche ist klassisch als separater Raum konzipiert. Im Obergeschoss machen Fenster auf allen Hausseiten großzügiges Wohnen ohne Dachschrägen möglich. Zeitgemäße Details setzen dabei das Kinderbad und ein separater Elternkontakt, der aus einem 14 m² großen Schlafraum mit Blick in den Garten, einer Ankleide und einem modernen Wohnbad inklusive Whirlpool besteht.

Daten + Fakten

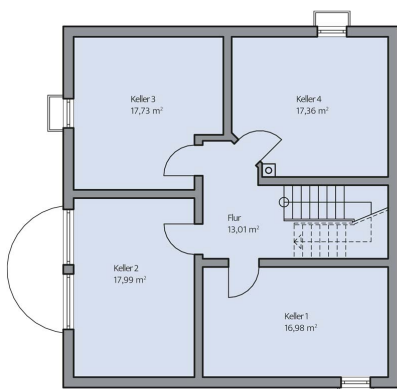
Flächen*	WF	GF
KG	–	83,1 m ²
EG	77,9 m ²	77,9 m ²
OG	76,8 m ²	76,8 m ²
Gesamt	154,7 m ²	237,8 m ²
Dachneigung		27,5°
Kniestock		–
Außenmaße	9,74 m	10,49 m

* Alle dargestellten Flächen und Flächenberechnungen zu Wohnflächen (kurz WF) und Grundflächen (kurz GF) wurden gemäß der Verordnung zur Berechnung der Wohnfläche (Wohnflächenverordnung - WoFlV) vom 25. November 2003 (BgbI. I S. 2346) ermittelt.



Haus Lindner Grundriss

Haus Lindner Grundriss



Haus Lindner Grundriss