



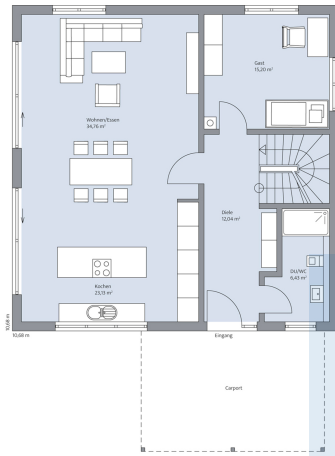
## Klassisches Einfamilienhaus im modernen Stil.

Haus Seefelder ist das perfekte Eigenheim für die moderne vierköpfige Familie. Mit insgesamt rund 175 m<sup>2</sup> Wohnfläche, einer Vollunterkellerung, drei Schlafzimmern, einem Gästezimmer und zwei Bädern bietet es angenehmen Komfort. Gemütlichkeit und Zusammensein stehen dabei überall im Vordergrund. So ist die eine Hälfte des Erdgeschosses für Wohnen, Essen und Kochen als eine offene Einheit vorgesehen worden. Die geschmackvolle Einrichtung aus Weiß-, Grau- und Holzönen ist zeitlos. Der gesamte Bereich ist lichtdurchflutet, dank großer Glaselemente. In der anderen Hälfte wurde ein Gästezimmer vorgesehen. Im Dachgeschoss sorgen zwei gleich große Kinderzimmer für eine faire Platzaufteilung für den Nachwuchs. Neben dem Elternschlafzimmer befinden sich hier oben außerdem eine Ankleide und ein Familienbad mit Badewanne und ebenerdiger Dusche.

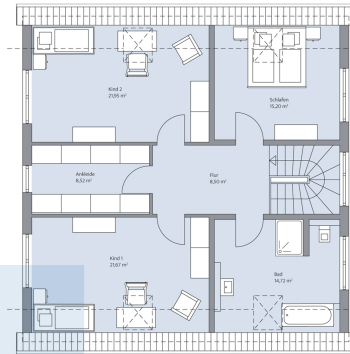
## Daten + Fakten

Flächen*	WF	GF
KG	–	92,9 m <sup>2</sup>
EG	91,6 m <sup>2</sup>	91,6 m <sup>2</sup>
OG	83,2 m <sup>2</sup>	90,6 m <sup>2</sup>
<b>Gesamt</b>	<b>174,8 m<sup>2</sup></b>	<b>275,1 m<sup>2</sup></b>
Dachneigung		34°
Kniestock		155 cm
Außenmaße	10,58 m	10,68 m

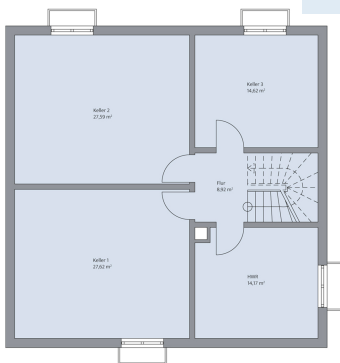
\* Alle dargestellten Flächen und Flächenberechnungen zu Wohnflächen (kurz WF) und Grundflächen (kurz GF) wurden gemäß der Verordnung zur Berechnung der Wohnfläche (Wohnflächenverordnung - WoFlV) vom 25. November 2003 (BGBI. I S. 2346) ermittelt.



Haus Seefelder Grundriss EG



Haus Seefelder Grundriss DG



Haus Seefelder Grundriss KG