



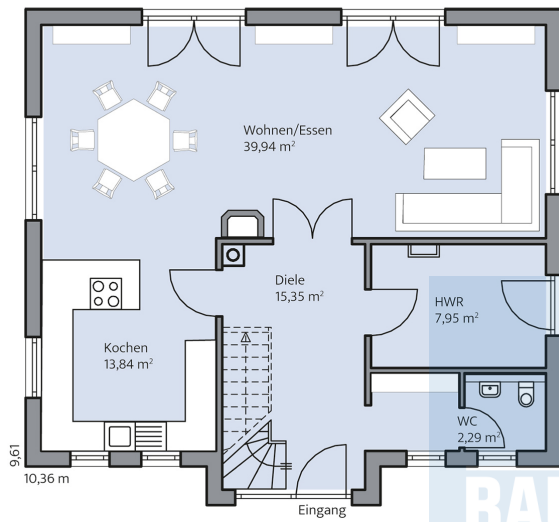
## Eine nordische Schönheit mit lebendiger Seele.

Mit beeindruckender Lebendigkeit wird man von dem geschmackvollen Landhaus mit extravaganter Dachform empfangen. Am prominentesten präsentiert sich hierbei unumstritten der Friesengiebel mit seiner steilen Dachneigung. Stolz wie ein Turm ragt er empor und stellt sein Ziegelmauerwerk und sein großes Eingangstor zur Schau. Der Krüppelwalm an den Giebelseiten rundet das Gesamtbild in sich ab. Im Inneren harmonisieren moderne Landhauselemente mit viel Licht und Glas. In diesem Entwurf treffen Tradition und Moderne aufeinander und unterhalten sich prächtig.

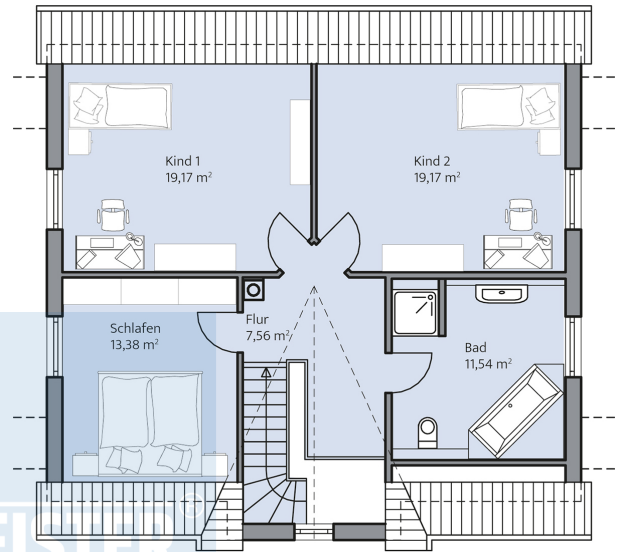
## Daten + Fakten

Flächen*	WF	GF
EG	77,4 m <sup>2</sup>	79,4 m <sup>2</sup>
DG	59,9 m <sup>2</sup>	70,8 m <sup>2</sup>
gesamt	137,3 m <sup>2</sup>	150,2 m <sup>2</sup>
Kniestock		74 cm
Dachneigung		45°

\* Alle dargestellten Flächen und Flächenberechnungen zu Wohnflächen (kurz WF) und Grundflächen (kurz GF) wurden gemäß der Verordnung zur Berechnung der Wohnfläche (Wohnflächenverordnung - WoFlV) vom 25. November 2003 (BgbI. I S. 2346) ermittelt.



Haus Brede Grundriss



Haus Brede Grundriss

