



Bauhaus-Stil auf 3 Ebenen.

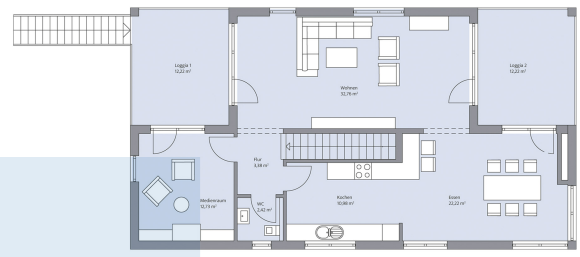
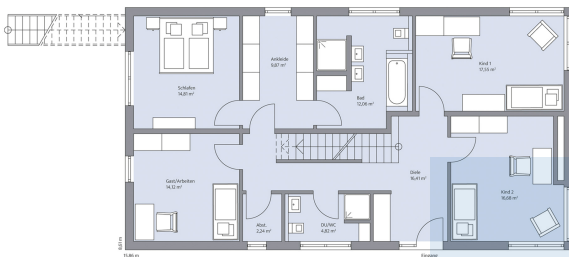
Haus Burkhardt nutzt den Platz effizient. Das klare, rechteckige Design im Bauhaus-Stil mit weißer Fassade, Flachdach und bodentiefen Fenstern passt mit nur 8,61 m Breite sowohl auf schmale Stadtgrundstücke als auch auf größere Areale. Der Eingangsbereich mündet in eine geräumige Diele, von wo aus die Bewohner Zugang zu den privaten Zimmern haben. Zwei Kinder- und ein Arbeitszimmer sowie ein separater Schlafbereich mit Ankleide und voll ausgestattetem Badezimmer bieten auf insgesamt 108 m² reichlich Rückzugsmöglichkeiten. Eine offene Treppe führt von der Diele aus in das Obergeschoss mit einem 66 m² großen Wohn-, Koch- und Essbereich. Zwei Loggien mit jeweils 12 m² schaffen die Verbindung ins Freie. Ein 13 m² großer Medienraum kann auch als zusätzliches Arbeitszimmer genutzt werden. Haus Burkhardt ist teilunterkellert und bietet mit 56 m² reichlich Platz für Hobbys, Vorräte und Haushaltsutensilien. Ein 16 m² großer Technikraum und zwei weitere Räume mit 11 und knapp 20 m² werden über Lichtschächte mit Tageslicht versorgt und komplettieren das Platzangebot.



Daten + Fakten

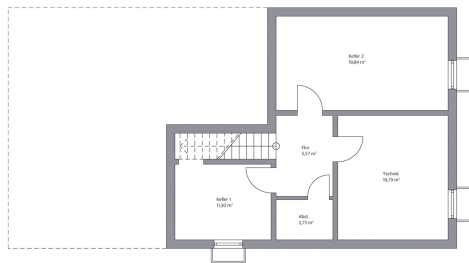
| Fläche* | WF | GF |
|-------------|----------------------|----------------------|
| KG | | 56,2 m ² |
| EG | 107,8 m ² | 10,6 m ² |
| DG | 96,7 m ² | 108,9 m ² |
| SPB | 13,3 m ² | 27,2 m ² |
| gesamt | 204,5 | 273,7 m ² |
| Dachneigung | | 2–3° |
| Außenmaße | 15,86 m | 8,61 m |

* Alle dargestellten Flächen und Flächenberechnungen zu Wohnflächen (kurz WF) und Grundflächen (kurz GF) wurden gemäß der Verordnung zur Berechnung der Wohnfläche (Wohnflächenverordnung - WoFlV) vom 25. November 2003 (BGBI. I S. 2346) ermittelt.



Haus Burkhardt Grundriss EG

Haus Burkhardt Grundriss OG



Haus Burkhardt Grundriss KG