



Nordische Klarheit.

Dieses Eigenheim überzeugt durch seine durchdachte Raumaufteilung und sein stilvoll symmetrisches Konzept mit norddeutschen Akzenten. Markante Merkmale sind die rote Verklinkerung und der zentrale Eingang mit Vordach, der das Haus in zwei gleich große Hälften teilt. Die Hausrückseite wird durch einen großen Zwerchgiebel dominiert, der dank seiner hohen Fensterfront und großen Fenstertüren viel Licht ins Innere lässt – der 42 m² große Wohn- Essbereich ist dadurch angenehm hell.

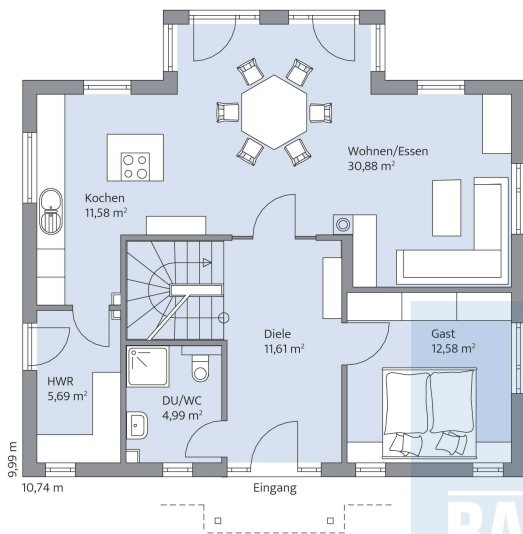
Wandrücksprünge im Zwerchgiebel und ein Kaminofen zwischen Wohnbereich und Essplatz sorgen für Funktionszonen und Gemütlichkeit. Das Haus bietet ausreichend Platz für eine vierköpfige Familie und verfügt im Erdgeschoss zudem über ein Gästezimmer sowie ein Gäste-WC mit Dusche.



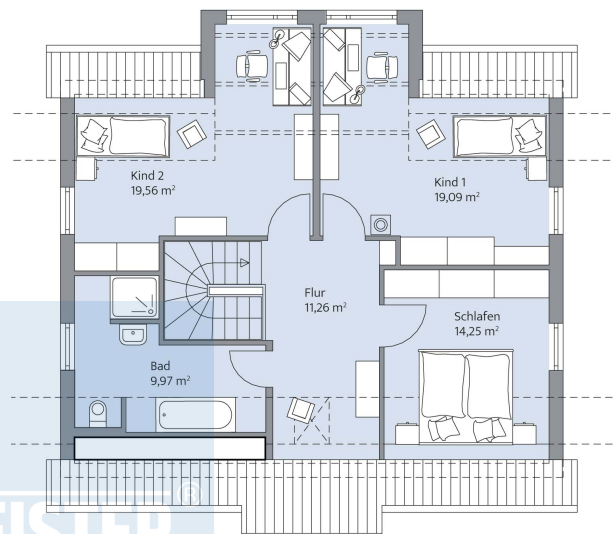
Daten + Fakten

Flächen*	WF	GF
KG		47,0 m ²
EG	77,3 m ²	77,3 m ²
DG	62,9 m ²	74,1 m ²
gesamt	140,2 m ²	198,4 m ²
Dachneigung		45°
Kniestock		67 cm
Außenmaße	10,74 m	9,99 m

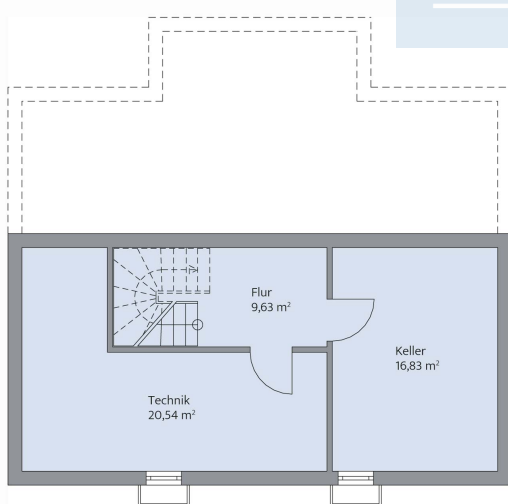
* Alle dargestellten Flächen und Flächenberechnungen zu Wohnflächen (kurz WF) und Grundflächen (kurz GF) wurden gemäß der Verordnung zur Berechnung der Wohnfläche (Wohnflächenverordnung - WoFlV) vom 25. November 2003 (BgbI. I S. 2346) ermittelt.



Haus Clemens Grundriss



Haus Clemens Grundriss



Haus Clemens Grundriss