



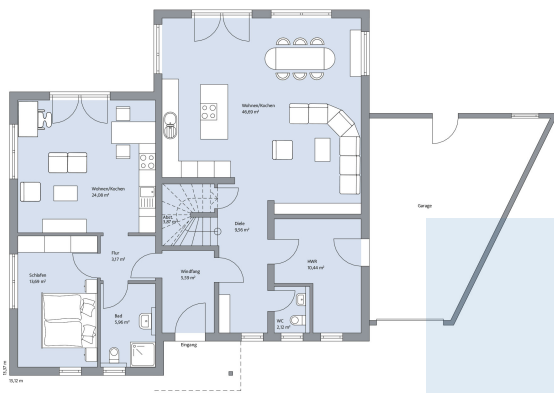
## Mediterrane Stadtvilla mit separater Gästewohnung.

Die pfiffige Stadtvilla Faber beeindruckt durch schlichte Eleganz in Kombination mit optimal genutzter Wohnfläche von 216 m<sup>2</sup>. Eine großzügige Lösung des Hauses ist, dass dieses über eine komplette Gästewohnung verfügt. Über den Windfang des Erdgeschosses mit insgesamt 123 m<sup>2</sup> Wohnfläche können zwei getrennte Wohnbereiche betreten werden: die Räumlichkeiten der Bewohner sowie die Gästewohnung. Zum Hauptwohnbereich gehören eine separate Diele, ein Gäste-WC, ein Hauswirtschaftsraum und das fast 47 m<sup>2</sup> große Wohn-/Esszimmer mit offener Küche und Terrassenzugang. Die Gästewohnung verfügt über einen kleinen Flur, ein Schlafzimmer, ein Duschbad und ein über 24 m<sup>2</sup> großes Wohnzimmer mit Küche. Auch hier gibt es einen Zugang zur Terrasse. Das Obergeschoss ist ein Vollgeschoss mit 93 m<sup>2</sup> Wohnfläche. Ausreichend Platz also für drei fast gleich große Kinderzimmer mit großzügigem Bad. Zum Elternschlafzimmer gehören ein Ankleidebereich und ein eigenes Duschbad. Darüber hinaus befindet sich noch ein Technikraum auf dieser Etage.

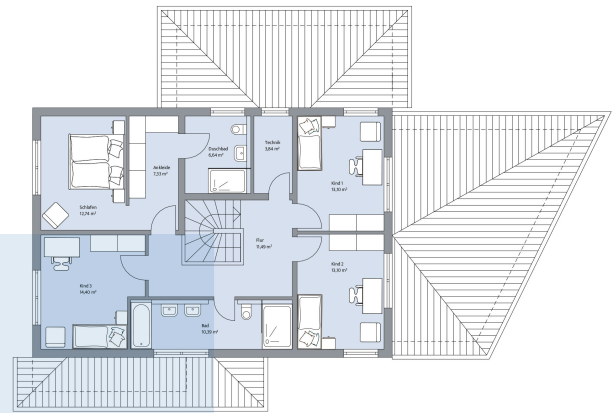
## Daten + Fakten

Flächen*	WF	GF
EG	123,1 m <sup>2</sup>	125,2 m <sup>2</sup>
DG	93,0 m <sup>2</sup>	93,0 m <sup>2</sup>
gesamt	216,1 m <sup>2</sup>	218,2 m <sup>2</sup>
Dachneigung		23°
Kniestock		0 cm
Außenmaße	13,12 m	13,37 m

\* Alle dargestellten Flächen und Flächenberechnungen zu Wohnflächen (kurz WF) und Grundflächen (kurz GF) wurden gemäß der Verordnung zur Berechnung der Wohnfläche (Wohnflächenverordnung - WoFlV) vom 25. November 2003 (BgbI. I S. 2346) ermittelt.



Haus Faber Grundriss



Haus Faber Grundriss

