



## Klassiker. Villa auf vier Etagen.

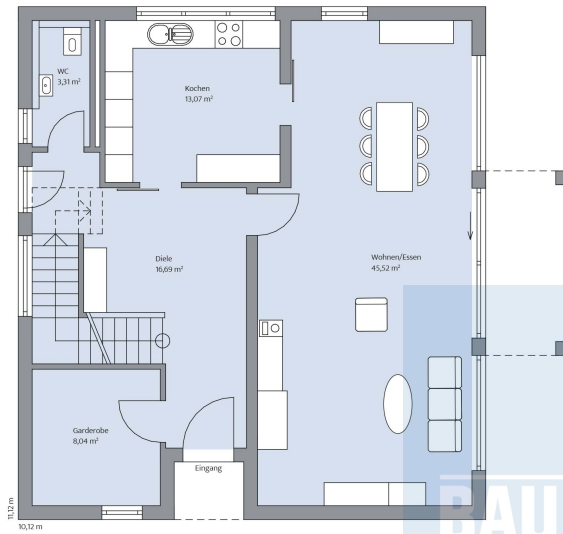
Elegant, großzügig und durchdacht präsentiert sich die klassische Villa von Familie Isermann. Das Traumhaus von BAUMEISTER-HAUS bietet auf über 262 m<sup>2</sup> Grundfläche massig Platz. Im Erdgeschoss gibt es neben einem offenen Wohn-/Essbereich eine abtrennbare Küche, ein WC sowie eine repräsentative Diele mit abgeschlossenem Garderobenraum direkt neben dem Eingang. Im Obergeschoss hat der Nachwuchs das Sagen! Denn hier gibt es drei etwa gleich große Kinderzimmer, ein eigenes Bad sowie ein Gästezimmer. Im Dachgeschoss ist der Rückzugsort der Eltern – mit einem Schlafzimmer samt begehbarem Ankleide, einem großzügigen Badezimmer sowie zwei Arbeitszimmern. Über den zentral gelegenen Flur betritt man den Balkon. Der Keller umfasst einen Technikraum sowie vier Stauräume.



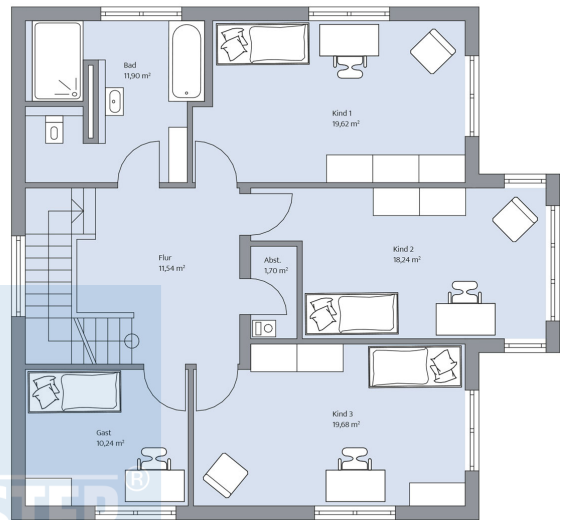
## Daten + Fakten

| Flächen*    | WF                   | GF                   |
|-------------|----------------------|----------------------|
| KG          | 0,0 m <sup>2</sup>   | 90,6 m <sup>2</sup>  |
| EG          | 86,6 m <sup>2</sup>  | 86,6 m <sup>2</sup>  |
| OG          | 92,9 m <sup>2</sup>  | 92,9 m <sup>2</sup>  |
| DG          | 83,6 m <sup>2</sup>  | 92,5 m <sup>2</sup>  |
| gesamt      | 263,1 m <sup>2</sup> | 362,6 m <sup>2</sup> |
| Dachneigung |                      | 32°                  |
| Kniestock   |                      | 150cm                |
| Außenmaße   | 10,12 m              | 11,12 m              |

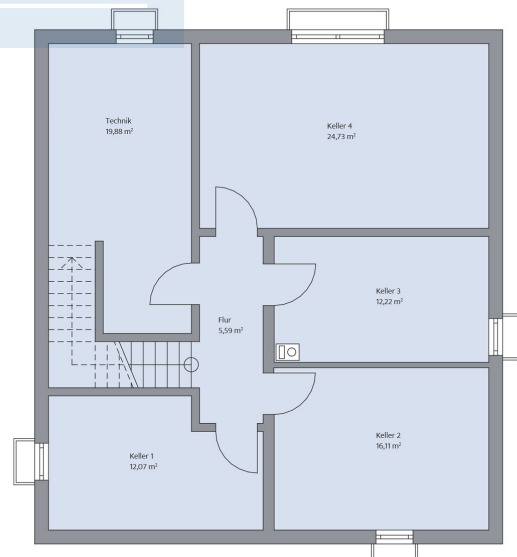
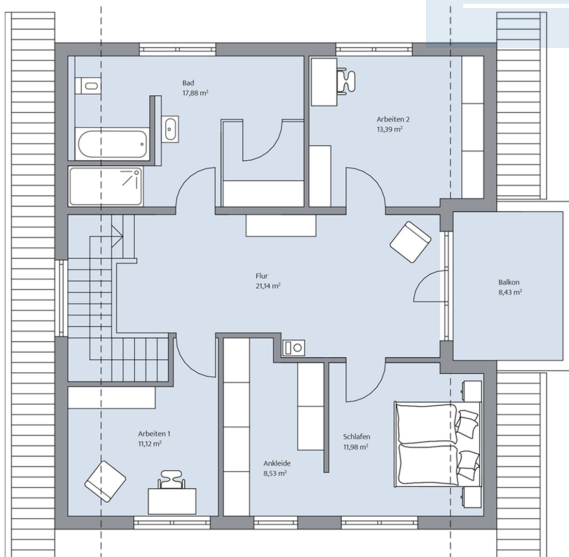
\* Alle dargestellten Flächen und Flächenberechnungen zu Wohnflächen (kurz WF) und Grundflächen (kurz GF) wurden gemäß der Verordnung zur Berechnung der Wohnfläche (Wohnflächenverordnung - WoFlV) vom 25. November 2003 (BGBI. I S. 2346) ermittelt.



Haus Isermann Grundriss



Haus Isermann Grundriss



Haus Isermann Grundriss