



## Klinker – natürlich schön.

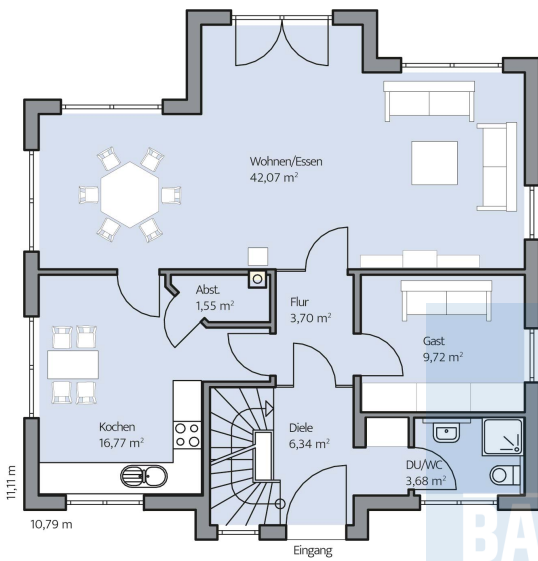
Mit seinen roten Klinkern, den weißen Fensterrahmen und der weißen, stilvollen Dachschalung versprüht das Haus der Familie Oswald einfach ländlichen Charme pur. Komplett unterkellert und mit einer Gesamtwohnfläche von rund 160 m<sup>2</sup> bietet es auch einer größeren Familie genügend Platz. Denn neben den beiden Kinderzimmern im Dachgeschoss, können auch die beiden Gästezimmer im Erd- bzw. Dachgeschoss ein wunderbar gemütlicher Rückzugsort für Familienmitglieder sein. Ein weiteres Stück pures Lebensgefühl: In jedem der drei Bäder des Hauses kann Tageslicht genossen werden. Besonders lichtdurchflutet sind auch die zwei Essbereiche im Erdgeschoss.



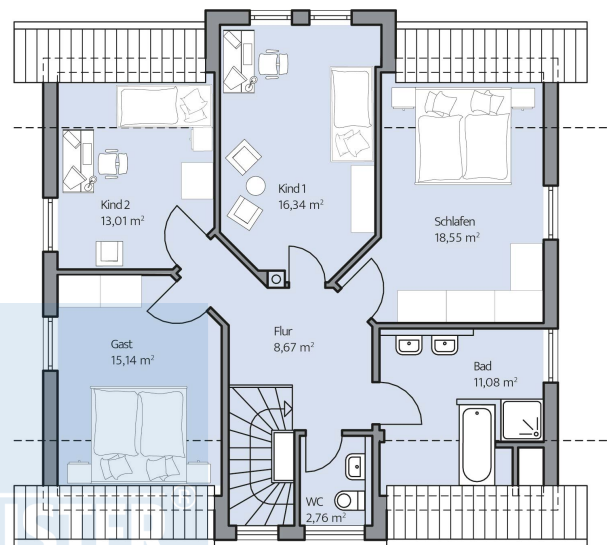
## Daten + Fakten

Fläche*	WF	GF
KG	–	91,7 m <sup>2</sup>
EG	83,8 m <sup>2</sup>	83,8 m <sup>2</sup>
DG	77,1 m <sup>2</sup>	85,6 m <sup>2</sup>
<b>Gesamt</b>	<b>160,9 m<sup>2</sup></b>	<b>261,1 m<sup>2</sup></b>
Dachneigung		48°
Kniestock		75 cm

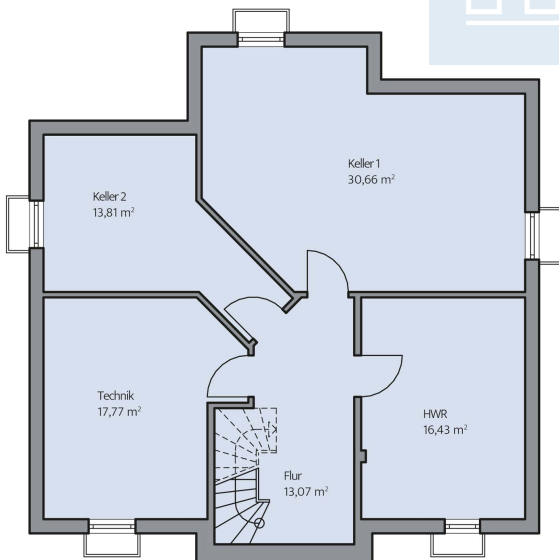
\* Alle dargestellten Flächen und Flächenberechnungen zu Wohnflächen (kurz WF) und Grundflächen (kurz GF) wurden gemäß der Verordnung zur Berechnung der Wohnfläche (Wohnflächenverordnung - WoFlV) vom 25. November 2003 (BgbI. I S. 2346) ermittelt.



Haus Oswald Grundriss



Haus Oswald Grundriss



Haus Oswald Grundriss