



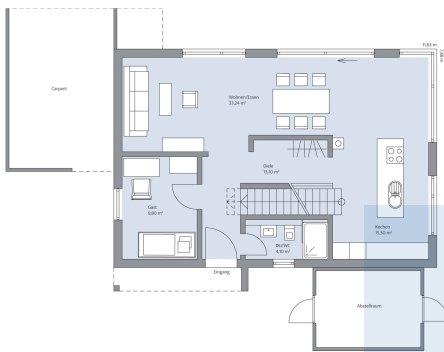
Modernes Einfamilienhaus für vier Personen.

Haus Rechenberg ist das perfekte Eigenheim für Familien, die modern-schlicht und gemütlich zugleich wohnen möchten. Optimal für kleinere Grundstücke geeignet, bietet es dennoch auf rund 144 m² Wohnfläche ausreichend Platz für vier Personen. Hinzu kommt ein Kellergeschoss mit drei Kellerräumen und einem Technikraum. Im Erdgeschoss ist der zentral zwischen Küche und Essbereich gelegene Kachelofen eines der Highlights. Dessen Rückwand ist gleichzeitig die Lehne der Eckbank und in der kalten Jahreszeit eine wahre Wohltat. Im offenen Übergang schließt sich an den Essbereich das Wohnzimmer an. Viel Licht spenden die bodentiefen Fenster und die große Terrassentür. Weiterhin befinden sich im Erdgeschoss ein Gästezimmer und ein Gäste-Duschbad. Im Obergeschoss wurden zwei Kinderzimmer, das Elternschlafzimmer mit separater Ankleide, ein Familienbad mit Badewanne und Dusche sowie ein weiterer Abstellraum realisiert.

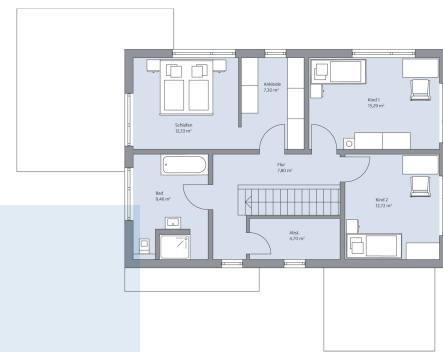
Daten + Fakten

| Flächen* | WF | GF |
|---------------|----------------------------|----------------------------|
| KG | – | 71,6 m ² |
| EG | 74,0 m ² | 75,5 m ² |
| OG | 69,6 m ² | 69,6 m ² |
| Gesamt | 143,6 m² | 216,8 m² |
| Dachneigung | | 30° |
| Kniestock | | 220 cm |
| Außenmaße | 11,63 m | 7,88 m |

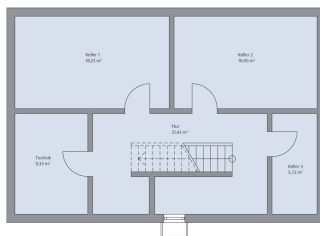
* Alle dargestellten Flächen und Flächenberechnungen zu Wohnflächen (kurz WF) und Grundflächen (kurz GF) wurden gemäß der Verordnung zur Berechnung der Wohnfläche (Wohnflächenverordnung - WoFlV) vom 25. November 2003 (BgbI. I S. 2346) ermittelt.



Haus Rechenberg Grundriss EG



Haus Rechenberg Grundriss OG



Haus Rechenberg Grundriss KG